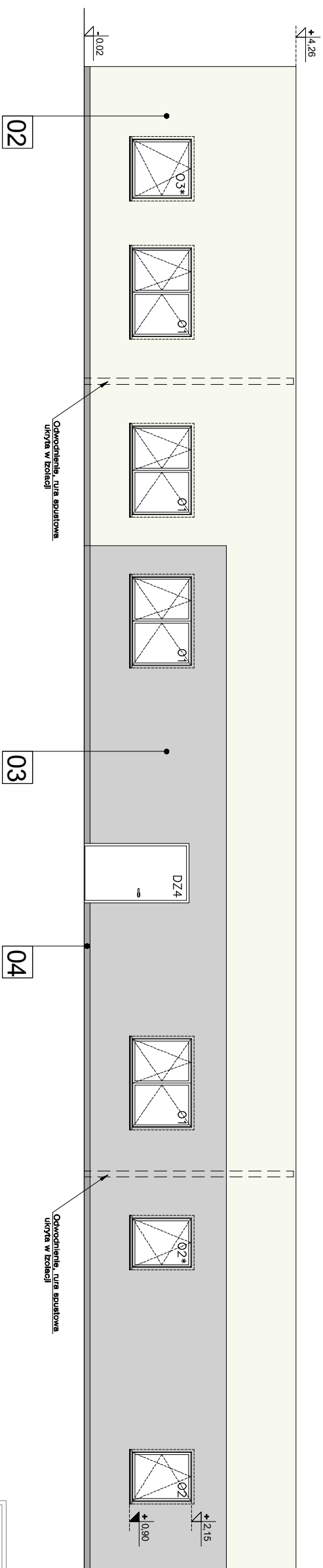
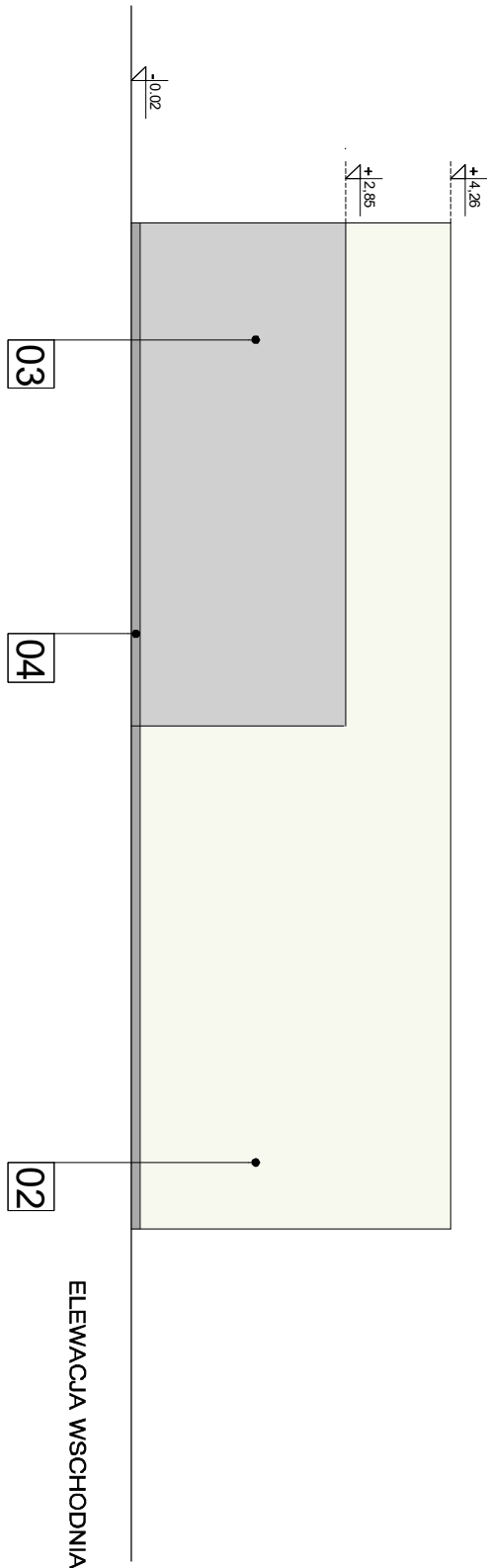


ELEWACJA PÓŁNOCNA



ELEWACJA POŁUDNIOWA



ELEWACJA WSCHODNIA

LEGENDA:

01	TYNK CIENKOWARSTWOWY MINERALNY Z BONDIOWANIEM OO 15 CM NP. KRESEL KOLOR: 27491
02	TYNK CIENKOWARSTWOWY MINERALNY NP. KRESEL KOLOR: 27495
03	TYNK CIENKOWARSTWOWY MINERALNY NP. KRESEL KOLOR: 27483
04	TYNK CIENKOWARSTWOWY MINERALNY - COKOL NP. KRESEL KOLOR: 27479

KOLORYSTYKA ELEMENTÓW:
- OKNA, PCV W KOLORZE CEMNOSZARYM
- DRZWI, WĘŚCOWE SZKLANE - KOLOR CIEMNOSZARY
- OBRÓBKI BLACHARSKIE ATYX W KOLORZE BIAŁYM
- OBRÓBKI BLACHARSKIE STOLARKI WG KOLORU STOLARKI

UWAGI:

- WYMIARY, ILOŚĆ I OTWIERALNOŚĆ OKIEN SPRAWDZIĆ Z RZUTEM, RYSUNKIEM DETALU ORAZ ZESTAWIENIEM
- WSZYSTKIE ZMIANY NALEŻY KONSULTOWAĆ Z PROJEKTANTEM
- WSZYSTKIE MATERIAŁY UŻYTE DO REALIZACJI MUSZĄ POSIADAĆ ODPowiednie Atesty Stwierdzające ich Przdatność w Budownictwie

NAZWA
RYSUNKU:
ELEWACJE

tektoline
praco

PRACOWNIA PROJEKTOWA TEKTOLINE s.c.
Al. Główna 212, lok. 5/11: 80-266 Gdańsk
www.tekto.pl, biuro@tekto.pl

TEMAT:
ADAPTACJA BUDYNKU BIUROWEGO
W ELBLĄGU PRZY ULICY NOWODWORSKA 43A,
DZ. NR. 137 ORAZ 147

ETAP
PROJEKTU:
PROJEKT WYKONAWCZY

BRANŻA:
ARCHITEKTURA

NAZWA
RYSUNKU:
ELEWACJE

autor:
arch. Bartłomiej Karolczuk

upr. nr PO/KK/398/2011

SKALA:
1:100

NR RYS./REWIZJA:
A4/00

DATA:
05.2023